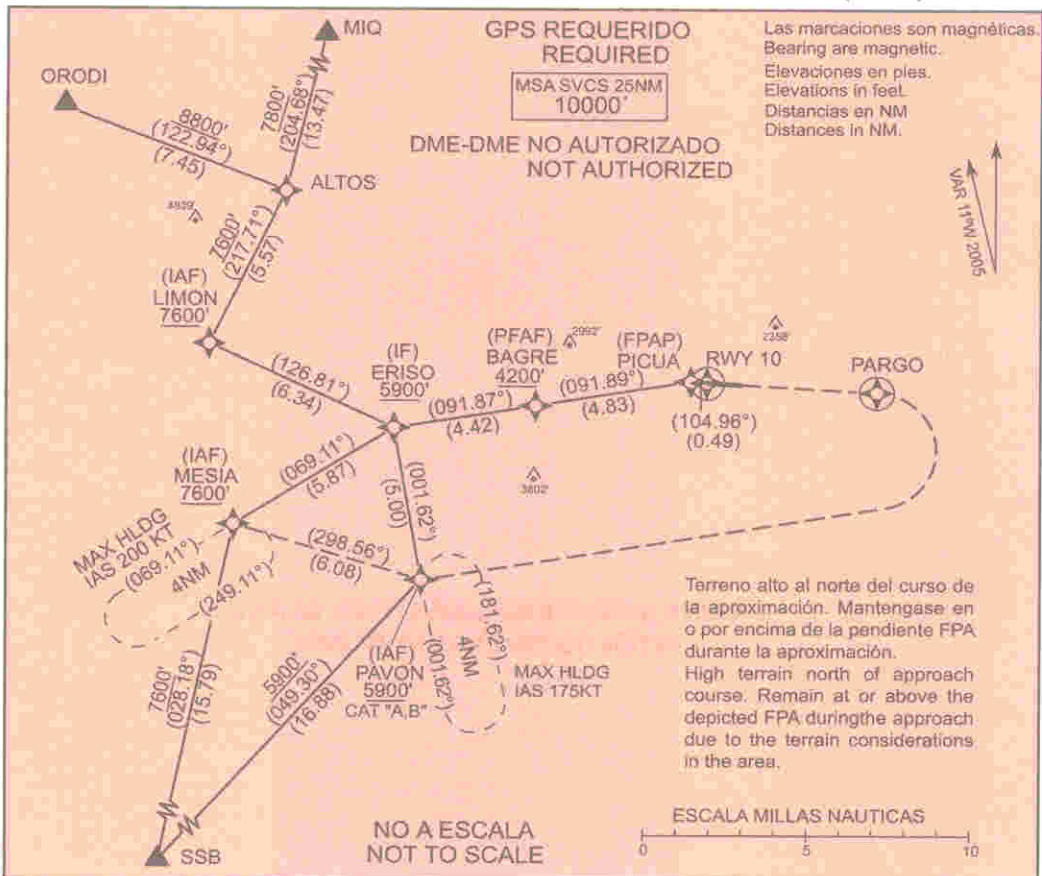


CARTA DE APROXIMACIÓN POR INSTRUMENTOS
INSTRUMENT APPROACH CHART

ELEV 2141 FT

APP 119.2
TWR 118.0-121.5
SMC 121.7

CARACAS
Oscar Machado Zuloaga
RNAV (GNSS) Y RWY 10



<p>(IF) ERISO 5900'</p> <p>3.5°</p> <p>(FPAP) PICUA</p> <p>PARGO</p> <p>DA RWY10</p> <p>GP 3.5° RDH 55'</p> <p>THR ELEV 2141'</p>		<p>APROXIMACIÓN FRUSTRADA, MISSED APPROACH. Ascienda directo a PARGO, luego en ascenso vire a la derecha con o por encima de 5900FT directo a PAVON, luego via HDG 298.56° a MESIA con o por encima de 7600FT y espere. Climb direct to PARGO then climbing right turn at or above 5900FT direct PAVON then via HDG 298.56° to MESIA at or above 7600FT and hold.</p>	
<p>9.25 49</p> <p>ATERRIZAJE DIRECTO (STRAIGHT IN) RWY 10</p>			
CAT	A	B	C
RNP 0.30 DA	2434'	1KM	293'
<p>NOTAS: Procedimiento NA usando reglaje altimétrico remoto. ALS (ODALS) INOP. VIS se incrementa a 1.4KM NOTES: Procedure NA when using remote altimeter setting. INOP ALS (ODALS), increase VIS to 1.4KM</p>			

CARTA DE APROXIMACIÓN POR INSTRUMENTOS
INSTRUMENT APPROACH CHART

APP 119.2
TWR 118.0-121.5
SMC 121.7

CARACAS
Oscar Machado Zuloaga
RNAV (GNSS) Y RWY 28

ELEV 2141 FT

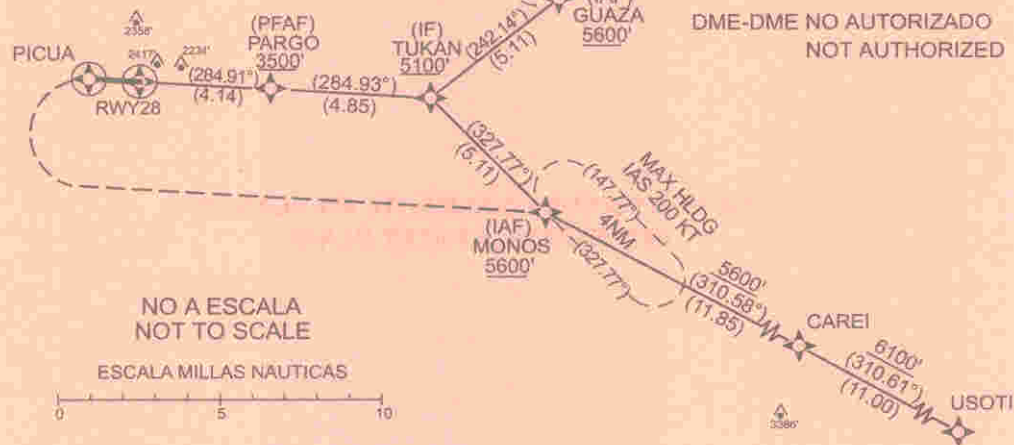
Las marcaciones son magnéticas.
Bearing are magnetic.
Elevaciones en pies.
Elevations in feet.
Distancias en NM.
Distances in NM.

MSA RWY28 25NM
9000'

GPS REQUERIDO
REQUIRED

Terreno alto a la derecha del curso de aproximación frustrada, manténgase en o por encima de la pendiente FPA durante la aproximación.

High terrain right of missed approach track, remain at or above the depicted fpa during the approach due to the terrain considerations in the area.



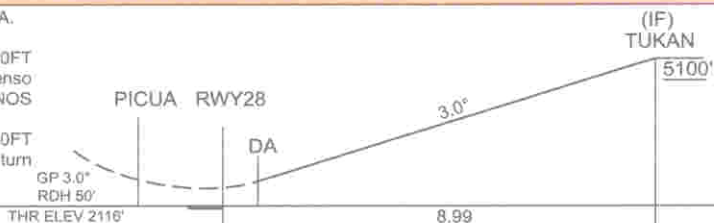
NO A ESCALA
NOT TO SCALE

ESCALA MILLAS NAUTICAS

APROXIMACIÓN FRUSTRADA.
MISSED APPROACH.

Ascienda con 230 FT/NM a 5600FT directo a PICUA, luego en ascenso vire a la izquierda directo a MONOS y espere.

Climb AT 230 FT/NM to 5600FT direct PICUA, then climbing left turn direct MONOS and hold.



ATERRIZAJE DIRECTO (STRAIGHT IN) RWY 28

CAT	A	B	C	D
RNP 0.30 DA	2667' 2.4KM 551'			

NOTAS: Procedimiento NA usando reglaje altimétrico remoto.

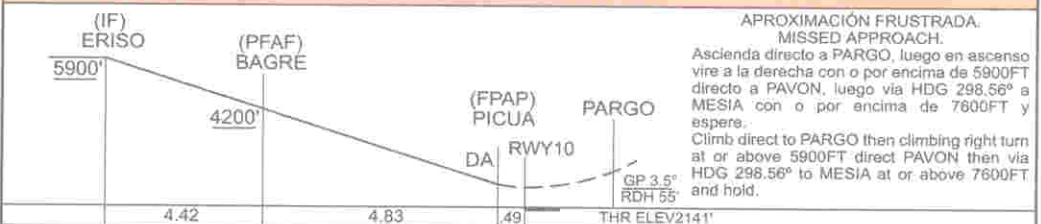
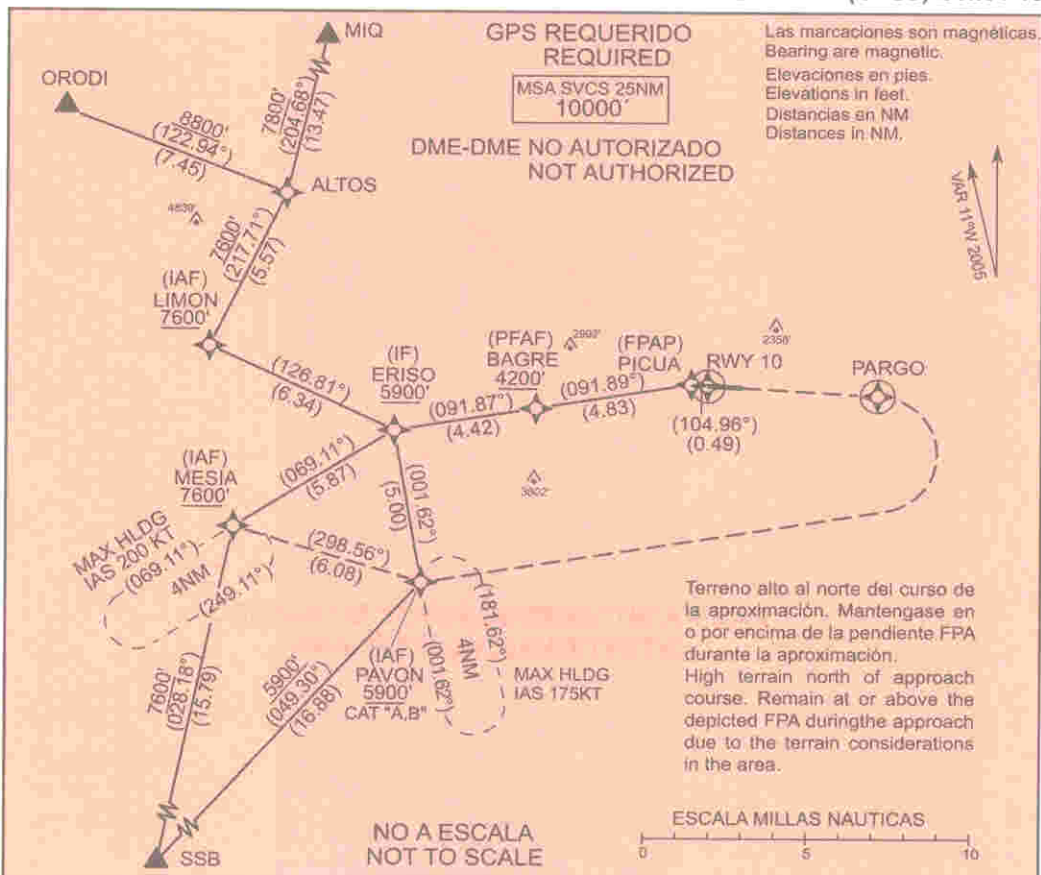
NOTES: Procedure NA when using remote altimeter setting.

CARTA DE APROXIMACIÓN POR INSTRUMENTOS
INSTRUMENT APPROACH CHART

APP 119.2
TWR 118.0-121.5
SMC 121.7

ELEV 2141 FT

CARACAS
Oscar Machado Zuloaga
RNAV (GNSS) Z RWY 10



ATERRIZAJE DIRECTO (STRAIGHT IN) RWY 10				
CAT	A	B	C	D
LNAV/VNAV DA	2434'		1KM	293'

NOTAS: Procedimiento NA usando reglaje altimetrico remoto. ALS (ODALS) INOP. VIS se incrementa a 1.4KM
 NOTES: Procedure NA when using remote altimeter setting. INOP ALS (ODALS), increase VIS to 1.4KM

CARTA DE APROXIMACIÓN POR INSTRUMENTOS
INSTRUMENT APPROACH CHART

APP 119.2
TWR 118.0-121.5
SMC 121.7

CARACAS
Oscar Machado Zuloaga
RNAV (GNSS) Z RWY 28

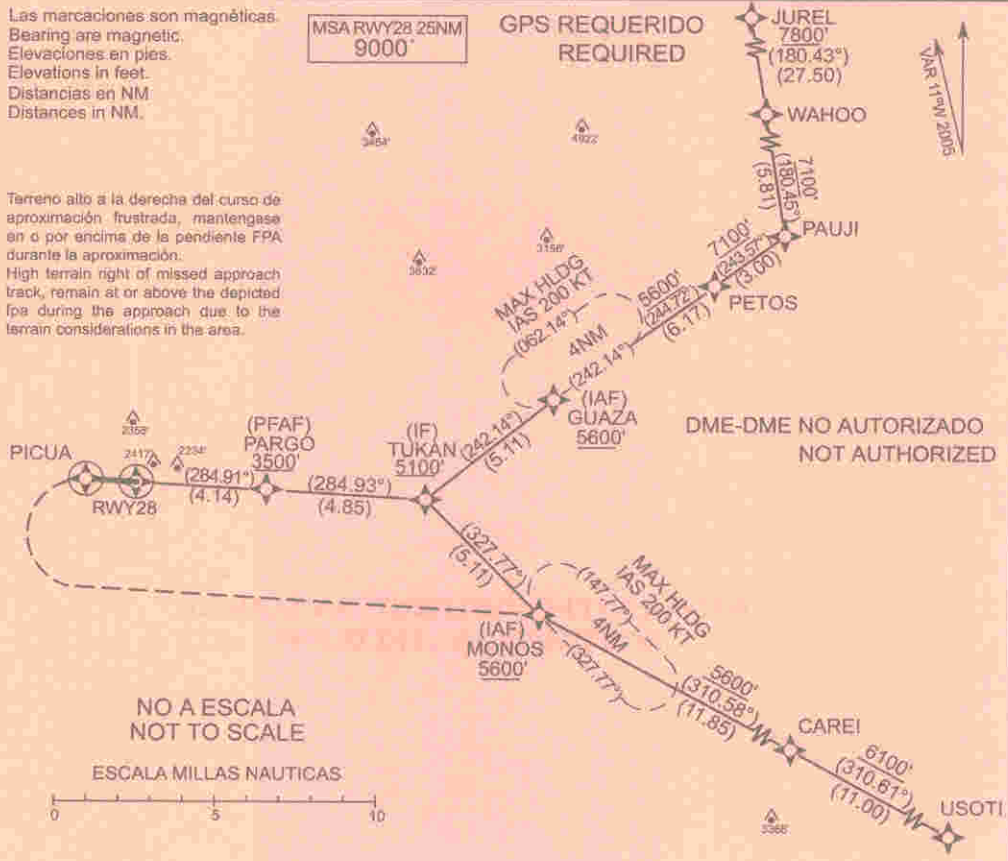
ELEV 2141 FT

Las marcaciones son magnéticas.
Bearing are magnetic.
Elevaciones en pies.
Elevations in feet.
Distancias en NM.
Distances in NM.

MSA RWY28 25NM
9000'

GPS REQUERIDO
REQUIRED

Terreno alto a la derecha del curso de aproximación frustrada, manténgase en o por encima de la pendiente FPA durante la aproximación.
High terrain right of missed approach track, remain at or above the depicted fpa during the approach due to the terrain considerations in the area.



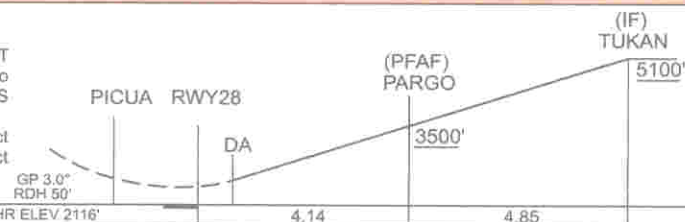
NO A ESCALA
NOT TO SCALE

ESCALA MILLAS NAUTICAS

APROXIMACIÓN FRUSTRADA.
MISSED APPROACH.

Ascienda con 230FT/NM a 5600FT directo a PICUA, luego en ascenso vire a la izquierda directo a MONOS y espere.

Climb at 230FT/NM to 5600FT direct PICUA, then climbing left turn direct MONOS and hold.



ATERRIZAJE DIRECTO (STRAIGHT IN) RWY 28

CAT	A	B	C	D
LNAV/VNAV DA	2667' 2.4KM 551'			

NOTAS: Procedimiento NA usando reglaje altimetrico remoto.

NOTES: Procedure NA when using remote altimeter setting.