

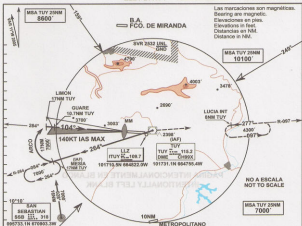
**CARTA DE APROXIMACION POR INSTRUMENTOS**  
**INSTRUMENT APPROACH CHART**

APP 118.3  
TWR 118.0 - 121.5  
SMC 121.7  
AUTH 122.1

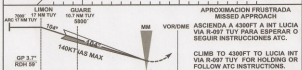
**CARACAS**  
Oscar Machado Zuloaga

ELEV 2141FT

ILS/DME RWY 10



REQUERIDO DOBLE RECEPTOR VOR ALTITUD DE TRANSICION 8000FT  
TRANSITION ALTITUDE 2450M



ATERRIZAJE DIRECTO (STRAIGHT IN) RWY 10		CIRCUITO (CIRCLING)	
DA (H)	240S (26S)	LOC (GP OUT)	RT MAX
A	1.6 KM	N A	90
B			120
C			140
D			165
		N A	
028 - 027		90	90
		370	602
		120	803
		140	937
		165	1071

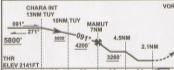
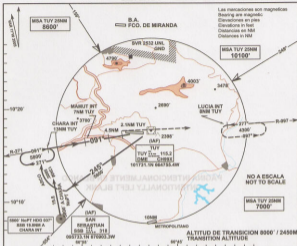
Circuito No autorizado al norte pista 10/28.  
Circling Not Authorized North of Rwy 10/28.

**CARTA DE APROXIMACION POR INSTRUMENTOS**  
**INSTRUMENT APPROACH CHART**

APP 115.2  
TWR 115.0 - 121.5  
SMC 121.7  
AUTH 122.1

**CARACAS**  
Oscar Machado Zuloaga  
**VOR/DME RWY 10**

ELEV 2141FT



**VOR/DME APROXIMACION FRUSTRADA MISSED APPROACH**  
**ASCIENDA A 4300FT A INT LUCIA VIA R-097 TUY PARA ESPERAR Y SEGUIR INSTRUCCIONES DEL ATC.**  
**CLIMB TO 4300FT TO LUCIA INT VIA R-097 TUY FOR HOLDING OR AS CLEARED.**

**ATERRIZAJE DIRECTO (STRAIGHT IN) RWY 10**  
OCA (H) 3440' (299')

A	<b>1.6 KM</b>	GS - KTS	60	80	120	150	180
B							
C							
D							

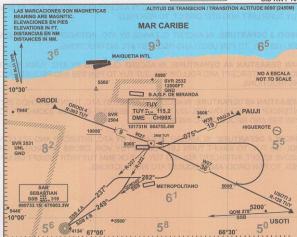
KT MAX	CIRCUITO (CIRCLING)	
	OCA (H)	VIS
90	2500' (350')	1.0 KM
120	2600' (400')	1.0 KM
140	2600' (450')	2.4 KM
	NA	

Circuito No autorizado al norte pista 10/28.  
Circling Not Authorized North of Rwy 10/28.

**SALIDA NORMALIZADA VUELO POR INSTRUMENTOS**  
**STANDARD INSTRUMENT DEPARTURE**

TKR 115.5 AUTH 121.1  
 SMC 121.7  
 APP 119.2  
 ACC 127.95

**CARACAS**  
 Oscar Machado Zuloaga  
**SID RWY 10**



**SALIDA PAJULI 4:** MANTENGA HDG RWY EN ASCENSO AUTORIZADO POR EL ATC, A 3NM TUY VIRE IZQUIERDA HDG 075° DIRECTO A P5N PAJULI.

**SALIDA SAN SEBASTIAN 4B:** EN ASCENSO AUTORIZADO POR EL ATC VIRE A LA DERECHA HDG 282° MAG INTERCEPTE Y SIGA RDL-333 TUY HASTA MARCACION 069 558 (QDM 249) A P5N SAN SEBASTIAN Y REQUIERA INSTRUCCIONES DEL ATC.

**SALIDA USOTI 3:** EN ASCENSO AUTORIZADO POR EL ATC INTERCEPTE Y SIGA RDL-128 TUY A P5N USOTI Y REQUIERA INSTRUCCIONES DEL ATC.

**SALIDA GRODI 4:** EN ASCENSO AUTH POR ATC INTERCEPTE Y SIGA RDL-128 TUY, A 5000FT VIRE IZQUIERDA DIRECTO VORTUY, CRUCE TUY SOBRE 6000FT, INTERCEPTE RDL-363 TUY CHEQUEE 9NM TUY CON 10000FT O SUPERIOR A P5N GRODI Y REQUIERA INSTRUCCIONES DEL ATC.

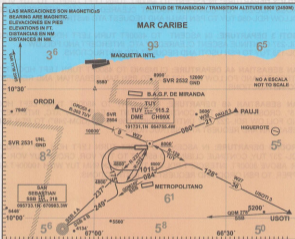
**SALIDA SAN SEBASTIAN 4A:** EN ASCENSO AUTORIZADO POR EL ATC VIRE A LA DERECHA HDG 282° MAG INTERCEPTE Y SIGA RDL-337 TUY A P5N SAN SEBASTIAN Y REQUIERA INSTRUCCIONES DEL ATC.

AIP 2010

**SALIDA NORMALIZADA VUELO POR INSTRUMENTOS**  
**STANDARD INSTRUMENT DEPARTURE**

TIME 115.3 AUTH 121.1  
SMC 131.7  
APP 119.2  
ADC 127.95

**CARACAS**  
Oscar Machado Zuloaga  
SID RWY 28



**SALIDA PALJI 3:** EN ASCENSO A 4800FT VIRE A LA IZQUIERDA DIRECTO A VOR TUY, AL CRUZAR RDL-237 TUY CONTINUE ASCENSO AUTORIZADO POR EL ATC, INTERCEPTE Y SIGA RDL-285 TUY A PSN PALJI Y REQUIERA INSTRUCCIONES DEL ATC.

**SALIDA USOTI 3:** EN ASCENSO A 4800FT VIRE A LA IZQUIERDA HDG 094° AL CRUZAR RDL 237 CONTINUE ASCENSO AUTORIZADO POR EL ATC INTERCEPTE Y SIGA RDL-128 TUY A PSN USOTI Y REQUIERA INSTRUCCIONES DEL ATC.

**SALIDA SAN SEBASTIAN 4A:** EN ASCENSO A 4800FT VIRE A LA IZQUIERDA HDG 175°, INTERCEPTE Y SIGA RDL-237 TUY A PSN SAN SEBASTIAN Y REQUIERA INSTRUCCIONES DEL ATC.

**SALIDA SAN SEBASTIAN 4B:** EN ASCENSO A 4800FT VIRE A LA IZQUIERDA HDG 175°, AL CRUZAR RDL-237 TUY CONTINUE ASCENSO AUTORIZADO POR EL ATC E INTERCEPTE Y SIGA RDL-232 TUY HASTA MARCACION 989 558 (QDM 248) A PSN SAN SEBASTIAN Y REQUIERA INSTRUCCIONES DEL ATC.

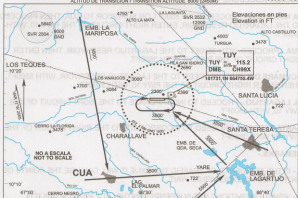
**SALIDA ORODI 4:** EN ASCENSO A 4800FT VIRE A LA IZQUIERDA HDG 101° HASTA CRUZAR RDL-237 TUY, CONTINUE ASCENSO A 6500FT PROCEDA A VOR TUY, CRUCE VOR TUY SOBRE 8900FT, INTERCEPTE RDL-303 TUY CHEQUEE 3NM TUY CON 10000FT O SUPERIOR A PSN ORODI Y REQUIERA INSTRUCCIONES DEL ATC.

**CARTA DE APROXIMACIÓN VISUAL  
VISUAL APPROACH CHART**

TWR	118.0
APP	119.2
SMC	121.7
AUTH	122.1

**CARACAS  
OSCAR MACHADO ZULOAGA  
RWY 10**

ALTITUD DE TRANSICIÓN / TRANSITION ALTITUDE: 8000 (2460M)



**PROCEDIMIENTO VISUAL DE ENTRADA AL CIRCUITO SUR**

**LA MARIPOSA.-** PROCEDA CON 5500FT O SUPERIOR HACIA CUA, LUEGO PROCEDA AL EMBALSE DE LAGARTIJO PARA INGRESAR AL CIRCUITO DERECHO DE LA PISTA 10 CON 3500FT.

**CUA.-** PROCEDA CON 3500FT AL EMBALSE DE LAGARTIJO PARA LUEGO INGRESAR AL CIRCUITO DERECHO DE LA PISTA 10 CON 3500FT.

**OCUMARE DEL TUY.-** PROCEDA AL EMBALSE DE LARGARTIJO CON 5500FT PARA LUEGO INGRESAR AL CIRCUITO DERECHO DE LA PISTA 10 CON 3500FT.

**EL LARGARTIJO.-** PROCEDA A INCORPORARSE AL CIRCUITO DERECHO DE LA PISTA 10 CON 3500FT.

**STA. TERESA.-** PROCEDA A INOORPORARSE AL CIRCUITO DERECHO DE LA PISTA 10 CON 3500FT.

**OBSERVACIONES.-**

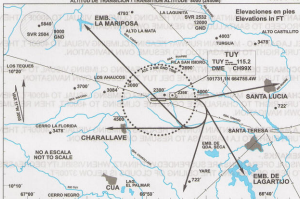
- 1.- SI LA AFLUENCIA DE TRANSITO LO EXIGE SE PODRAN UTILIZAR LOS PUNTOS DE INGRESO PARA REALIZAR ESPERA VISUAL.
- 2.- QUEDAN SUSPENDIDAS LAS OPERACIONES VISUALES DENTRO DEL DEL ATZ SI LA VISIBILIDAD SE REDUCE A MENOS DE 5 KM Y EL TECHO DE NUBES SEA INFERIOR A 3700FT.
- 3.- VELOCIDAD MAXIMA PERMITIDA EN EL CIRCUITO DE TRANSITO 160 KTS (IAS).

**CARTA DE SALIDA VISUAL  
VISUAL EXIT CHART**

TWR 118.0  
APP 119.3  
SMC 121.7  
AUX 122.1

**CARACAS  
OSCAR MACHADO ZULOAGA  
RWY 10**

ALTITUD DE TRANSICION / TRANSITION ALTITUDE: 6600 (21600)



**PROCEDIMIENTO VISUAL DE SALIDA**

**SANTA LUCIA.- MANTENGA RUMBO DE PISTA EN ASCENSO VISUAL A 4000FT, PROCEDA A SANTA LUCIA PARA REANUDAR PROPIA NAVEGACION.**

**EL LAGARTIJO.- MANTENGA RUMBO DE PISTA EN ASCENSO VISUAL A 4000FT, VIRE POR LA DERECHA HACIA EL LAGARTIJO PARA LUEGO REASUMIR PROPIA NAVEGACION.**

**OCUMARE DEL TUY.- MANTENGA RUMBO DE PISTA EN ASCENSO VISUAL A 4000FT, VIRE POR LA DERECHA HACIA OCUMARE DEL TUY PARA LUEGO REASUMIR PROPIA NAVEGACION.**

**CHARALLAVE.- MANTENGA RUMBO DE PISTA EN ASCENSO VISUAL A 4000FT, VIRE POR LA DERECHA HACIA CHARALLAVE, EN ASCENSO HASTA 4500FT PARA LUEGO REASUMIR PROPIA NAVEGACION.**

**LA MARIPOSA.- MANTENGA RUMBO DE PISTA EN ASCENSO VISUAL A 4000FT, VIRE POR LA DERECHA HACIA LA MARIPOSA PARA LUEGO REASUMIR PROPIA NAVEGACION.**

**OBSERVACIONES:**

**QUEDAN SUSPENDIDAS LAS OPERACIONES VISUALES CUANDO EN LA ATZ LA VISIBILIDAD SE REDUZCA A MENOS DE 5 KM Y EL TECHO DE NUBES SEA INFERIOR A 3700FT.**

CARTA DE APROXIMACIÓN POR INSTRUMENTOS  
INSTRUMENT APPROACH CHART

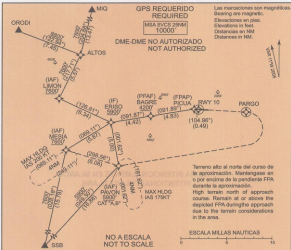
APP 119.2  
TWR 118.0-121.5  
SMC 121.7

CARACAS

Oscar Machado Zuloaga

ELEV 2141 FT

RNAV (GNSS) Y RWY 10



ATERRIJAJE DIRECTO (STRAIGHT IN) RWY 10

CAT	A	B	C	D
RNP 0.30 DA	<b>2434' 1KM 293'</b>			

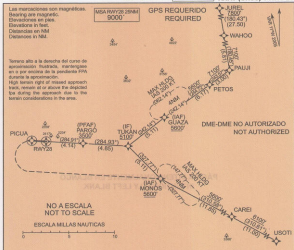
NOTAS: Procedimiento NA usando regla alimétrica remota. ALS (ODALS) (MOP), VIS se incrementa a 1.4KM  
NOTES: Procedure NA when using remote alimeter setting. RNP ALS (ODALS), increase VIS to 1.4KM

**CARTA DE APROXIMACIÓN POR INSTRUMENTOS**  
**INSTRUMENT APPROACH CHART**

APP 118.2  
TWR 118.0-121.5  
SMC 121.7

**CARACAS**  
Oscar Machado Zuloaga  
**RNAV (GNSS) Y RWY 28**

ELEV 2141 FT



**APROXIMACIÓN FRUSTRADA.**  
**MISSED APPROACH.**  
Ascenda con 230 FT/NM a 5600FT  
directo a PICUA, luego un descenso  
viré a la izquierda directo a MONOS  
y espere.  
Climb AT 230 FT/NM to 5600FT  
direct PICUA, then climbing left turn  
direct MONOS and hold.

PICUA RWY28  
DA  
3.5°  
SP 3.3°  
DBH 50'  
THIS ELEV 2118'

(IF) TUKAN 5100'

ATERRIZAJE DIRECTO (STRAIGHT IN) RWY 28				
CAT	A	B	C	D
RNP 0.30 DA	2667' 2.4KM 551'			

NOTAS: Procedimiento NA usando regalo altímetro remoto.  
NOTES: Procedure NA when using remote altimeter setting.

CARTA DE APROXIMACIÓN POR INSTRUMENTOS  
INSTRUMENT APPROACH CHART

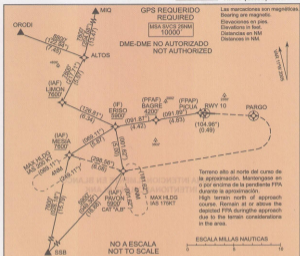
APP 119.2  
TWR 118.0-121.5  
SNC 121.7

CARACAS

Oscar Machado Zuloaga

ELEV 2141 FT

RNAV (GNSS) Z RWY 10



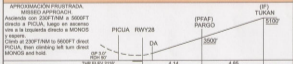
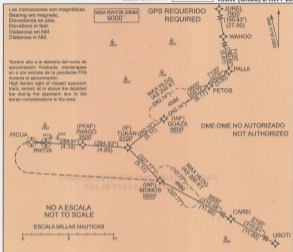
APROXIMACIÓN FRUSTRADA. MISSED APPROACH.				
(IF) ERISO 3200'	(PFAF) BAGRE 4200'	(FPAF) PICUA DA	RWY 10	PARGO 3215' 3041.5'
Ascienda directo a PARGO, luego en ascenso virá a la derecha con o por encima de 3000FT directo a PARGO, luego virá a la izquierda con o por encima de 2935.59' a MESSA con o por encima de 7500FT y espere. Climb direct to PARGO then directing right turn at or above 3000FT direct PARGO then via HDG 293.59° to MESSA at or above 7500FT and hold.				
4.42      4.83      .48      1.94 (TOTAL)				
ATERRIZAJE DIRECTO (STRAIGHT IN) RWY 10				
CAT	A	B	C	D
LNAV/VNAV DA	2434' 1KM		293'	
NOTAS: Procedimiento NA usando regla alimétrica remoto. ALS (CDALS) INOP. VIS se incrementa a 1.4KM				
NOTES: Procedure NA when using remote alimeter setting. INOP ALS (CDALS), increase VIS to 1.4KM				

**CARTA DE APROXIMACIÓN POR INSTRUMENTOS**  
**INSTRUMENT APPROACH CHART**

APP 119.2  
TWR 118.0-121.5  
SMC 121.7

**CARACAS**  
**Oscar Machado Zuloaga**  
**RNAV (GNSS) Z RWY 28**

ELEV 2141 FT



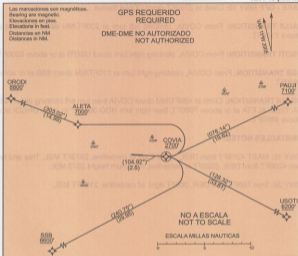
<b>ATERRIZAJE DIRECTO (STRAIGHT IN) RWY 28</b>				
CAT	A	B	C	D
LNAV/VNAV/ DA	<b>2667' 2.4KM 551'</b>			

NOTAS: Procedimiento NA usando reglaje asimétrico remoto.  
NOTES: Procedure NA when using remote altimeter setting.

**SALIDA NORMALIZADA VUELO POR INSTRUMENTOS**  
**STANDARD INSTRUMENT DEPARTURE**  
ELEVY 2141 FT

APP 119.2
TWR 118.0-121.5
SMC 121.7

**CARACAS**  
**Oscar Machado Zuloaga**  
**COVIA 1 SID**  
**RWY 10 (RNAV)**



**DESCRIPCIÓN DE LA RUTA DE SALIDA**

**TAKE - OFF RWY 10:** En ascenso a 2700FT directo a COVIA, desde allí ...

**TRANSICIÓN PAUJI:** Sobre COVIA, en ascenso vire a la izquierda con 330FT/NM directo a PAUJI, alcance con o por encima de 7100FT.

**TRANSICIÓN USOTI:** Sobre COVIA, en ascenso vire a la derecha directo USOTI, alcance con o por encima de 8200FT.

**TRANSICIÓN 888:** Sobre COVIA, en ascenso vire a la derecha con 210FT/NM directo a 888, alcance con o por encima de 8600FT.

**TRANSICIÓN CRODI:** En ascenso a 480FT/NM directo a COVIA, luego vire a la izquierda directo ALETA. Cruza ALETA con o por encima de 7000FT, luego vire a la derecha HDG 333.02° para cruzar CRODI con o por encima de 8300FT.

**TAKEOFF OBSTACLE NOTE:**

-RWY 10: Poste 4200FT desde DER, 1240FT a la izquierda del eje RWY, 2373FT MSL. Árbol y terreno 4200FT desde DER, 2000FT a la izquierda del eje RWY, altura máxima 2373FT MSL.

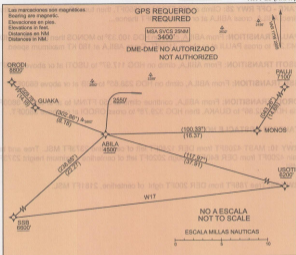
-RWY 28: Árbol 788FT desde DER, 200FT a la derecha del eje RWY, 2181FT MSL.

**SALIDA NORMALIZADA VUELO POR INSTRUMENTOS**  
**STANDARD INSTRUMENT DEPARTURE**

ELEV 2141 FT

APP 119.3  
TWR 118.0-121.5  
SMC 121.7

**CARACAS**  
Oscar Machado Zuloaga  
**ABILA 1 SID**  
**RWY 28 (RNAV)**



**DESCRIPCIÓN DE LA RUTA DE SALIDA**

**TAKE - OFF RWY 28:** En ascenso a 2550FT con 400FT/NM, viré a la izquierda continúe gradiente de ascenso o superior directo ABILA para cruzar con o por encima de 4500FT, entonces...

**TRANSICIÓN PALLI:** Sobre ABILA, en ascenso con HDG 100.33° a MONOS, luego viré a la izquierda vía HDG 043.29° a PALLI para cruzar con o por encima de 7100FT. Cruce ABILA con 180 KT de velocidad máxima.

**TRANSICIÓN USOTI:** Sobre ABILA, en ascenso con HDG 117.87° alcance USOTI con o por encima de 5200FT.

**TRANSICIÓN SSB:** Sobre ABILA, en ascenso con HDG 238.66° alcance SSB con o por encima de 6600FT.

**TRANSICIÓN GRODI:** Sobre ABILA, continúe ascenso con 350 FT/NM vía HDG 302.66° alcance 6800FT o superior en GUAKA, luego con HDG 329.79° para cruzar GRODI con o por encima de 6800FT.

**NOTAS OBSTACULOS:**

**RWY 10:** Poste 4208FT desde DER, 1240FT a la izquierda del eje de RWY 2373FT MSL. Árbol y terreno 4200FT desde DER 2020FT a la izquierda del eje de RWY altura máxima 2373FT MSL.

**RWY 25:** Árbol 786FT desde DER 206FT a la derecha del eje de RWY, 2181FT MSL.